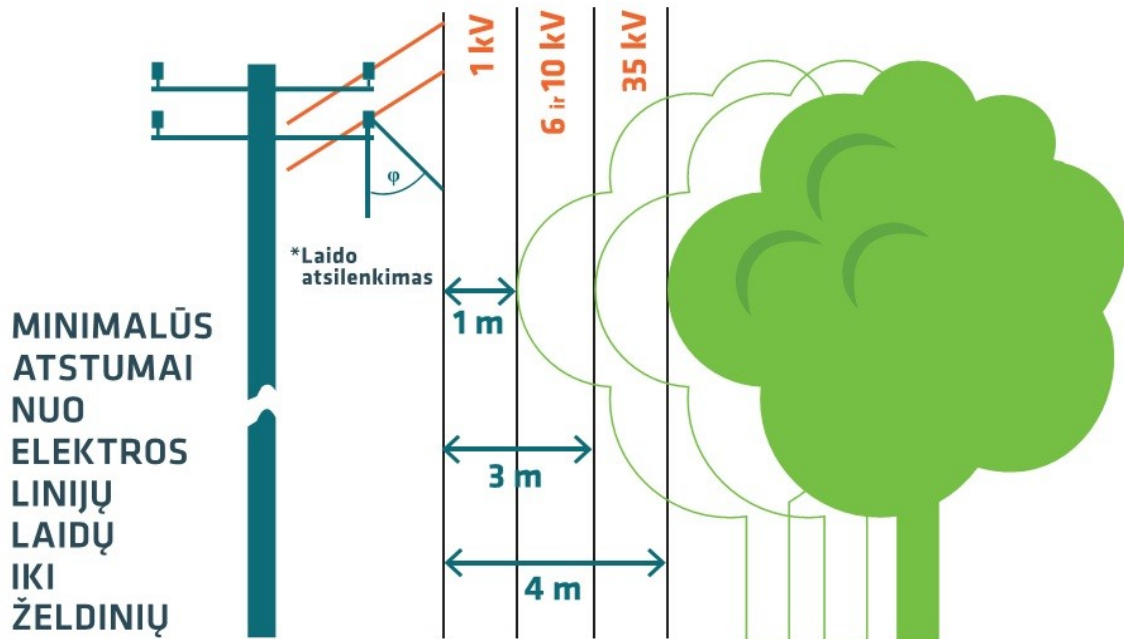


Energetikai: medžių genėjimas ir sodinimas – kiekvieno rudens darbai.

ENERGETIKAI: MEDŽIŲ GENĖJIMAS IR SODINIMAS – KIEKVIENO RUDENS DARBAI

Rūpindamiesi elektros linijų ir gyventojų saugumu, privačių valdų savininkams ir želdinius prižiūrinčioms organizacijoms primename, kad elektros tinklų apsaugos zonose, neinformavus Lietuvos skirstomųjų tinklų operatorius LESTO, negalima kasinėti ir genėti želdinių bei kirsti medžių, kurie gali užvirsti ant elektros oro linijų.



PAVOJAI

- 1) Pavojingai priartėję prie elektros linijų želdiniai kliudo laidus, o siaučiant vėjui, griūvantys medžiai ar šakos juos nutraukia.
- 2) Nesilaikant žemės kasimo darbų reikalavimų, gali būti pažeisti požeminiai elektros kabeliai, sutrikti elektros tiekimas ar būti mirtinai traumuoti žmonės.

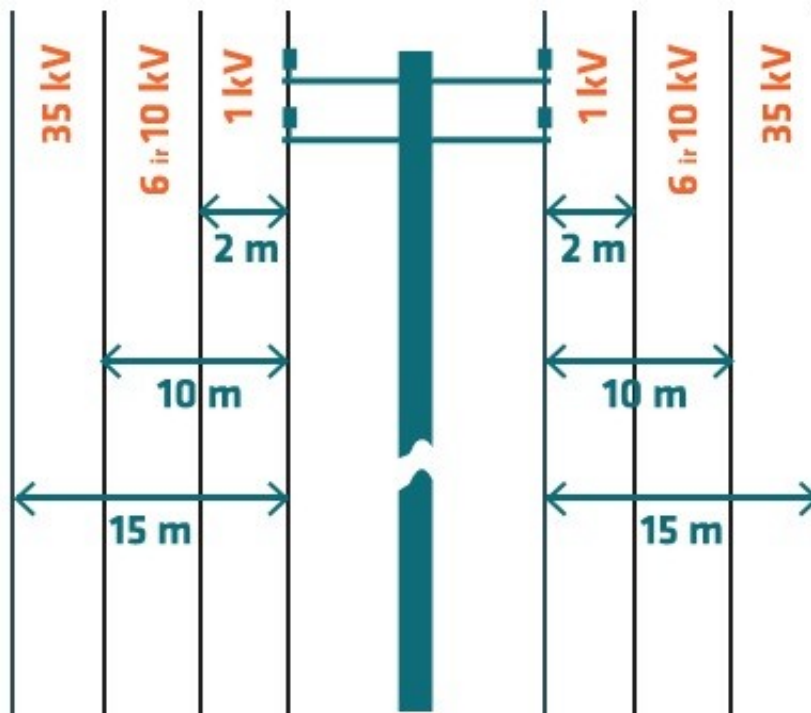
ATSAKOMYBĖ

Privačių valdų savininkų ir želdinius prižiūrinčių organizacijų pareigos*:

- 1) kirsti ir genėti medžius bei krūmus, augančius šalia elektros oro linijų
- 2) laikytis elektros tinklų apsaugos taisyklių sodinant medžius.

ELEKTROS TINKLŲ APSAUGOS ZONA Į ABI PUSES

*Laido
atsilenkimas -
tai galimas
laido svyravimo
atstumas,
pavyzdžiui,
pučiant
stipriam vėjui



- ▮ Požeminių elektros kabelių linijų apsaugos zonose kasti galima
- ▮ iki 0,3 m gylio. Esant poreikiui kasti giliau – šiuos darbus reikia suderinti su LESTO.

POŽEMINIO ELEKTROS KABELIO APSAUGOS ZONA



Informuokite LESTO

Pastebėję, kad medžiai yra pavojingai pasvirę, itin išaugę ir gali užgriūti ant elektros linijų arba turėdami klausimų dėl žemės kasinėjimo darbų – būtinai kreipkitės tel. **1802** arba užsukite pasitarti į LESTO klientų aptarnavimo centrą.

*Elektros tinklų apsaugos taisyklės, patvirtintos LR Energetikos ministro 2010 m. kovo 29 d. įsakymu Nr. 1-93.